

Jahresreport

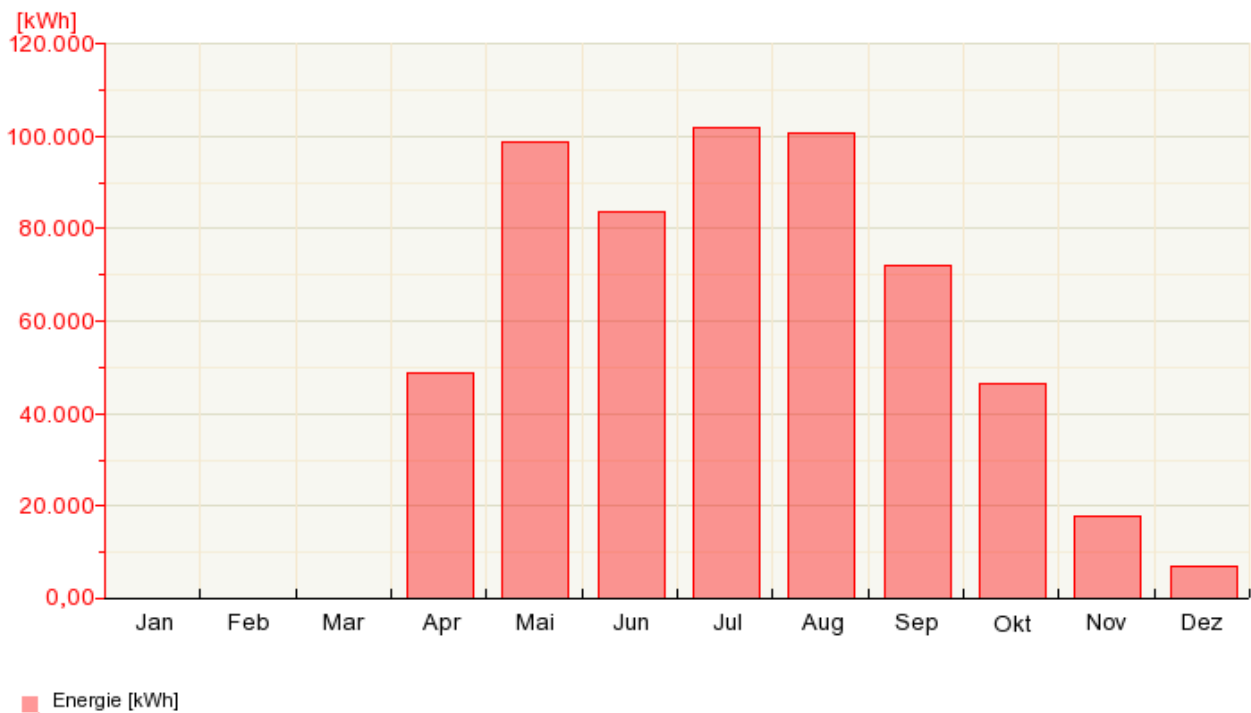
Jahresbericht 2012

Anlageninformation

Gesamtzahl installierter Module 3384

Anlagenleistung 779.825 kWp

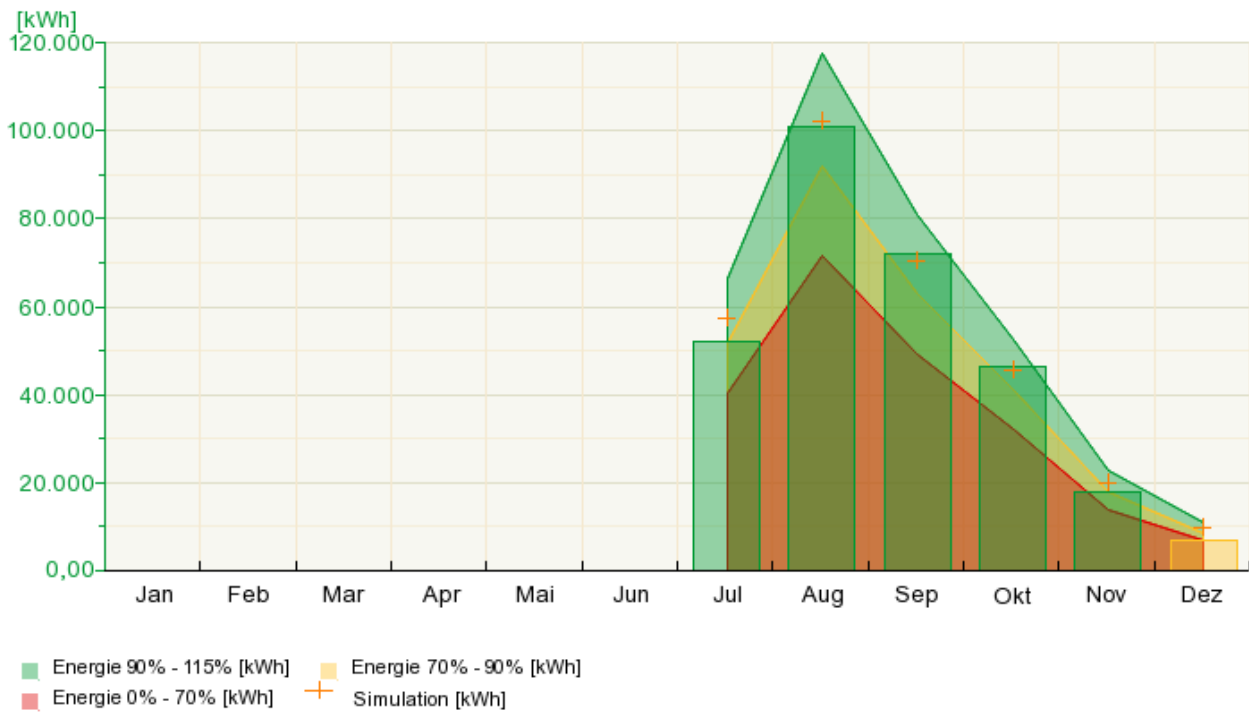
Energieproduktion - Jahresgrafik (2012)



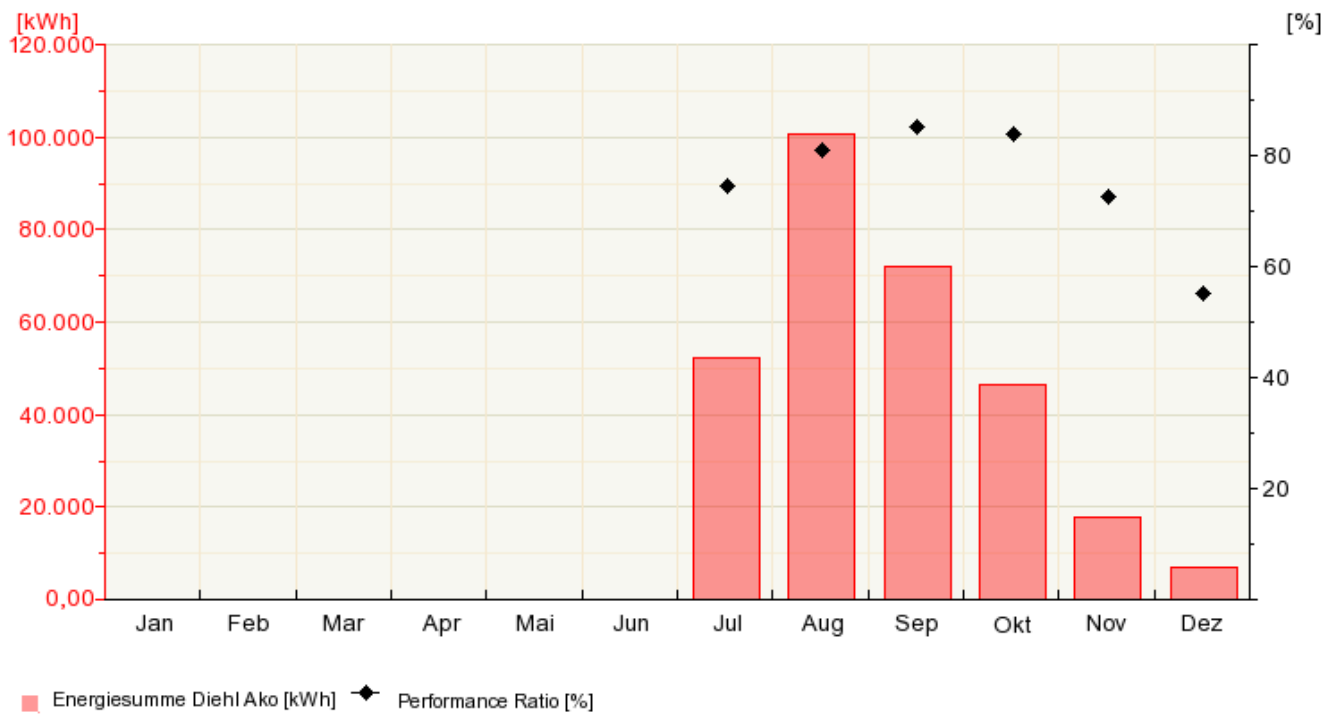
Messgeräteausstattung

meteocontrol bestätigt, dass die Systemleistungsdaten die in diesem Bericht zur Verfügung gestellt werden, von den angegebenen Messsystemen stammen und dass alle Daten von meteocontrol verarbeitet werden und so wie sie in den Datentabellen zusammengefasst sind, an den Kunden gemeldet werden.

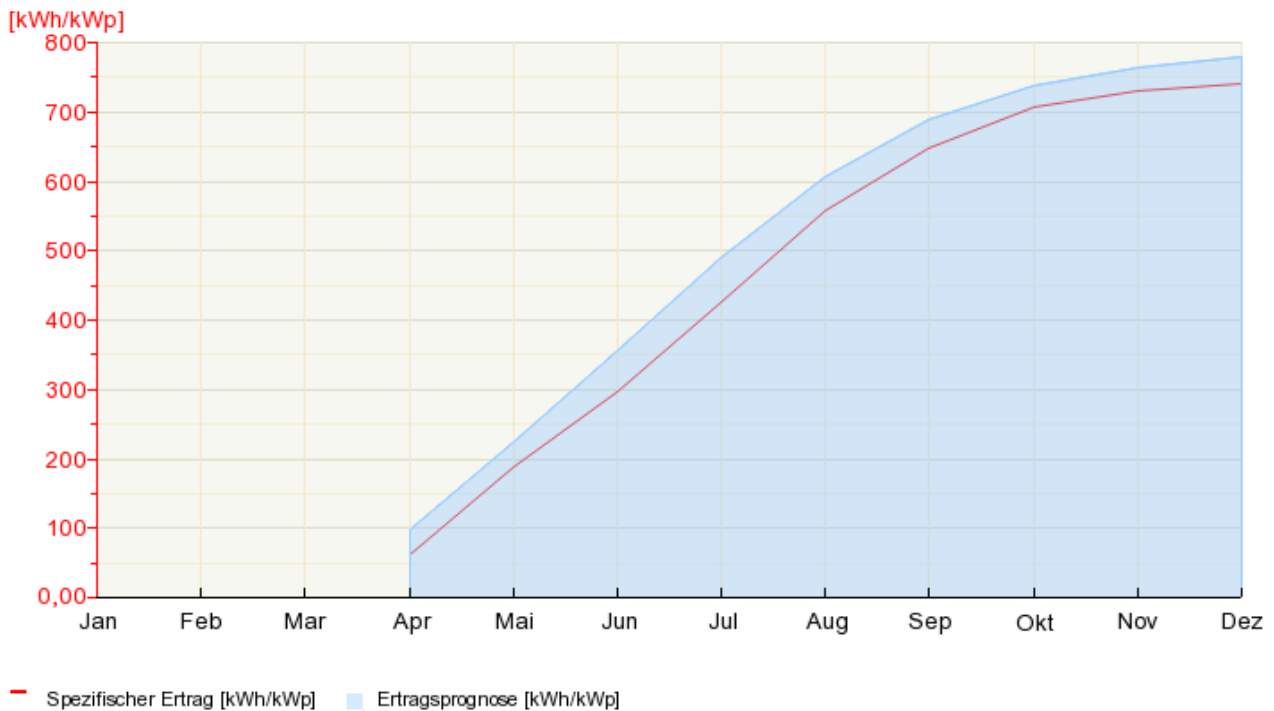
Soll-Ist-Vergleich (2012)



Energie - Performance Ratio (2012)



Ertragsprognose (2012)



Datum	Spezifischer Ertrag [kWh/kWp]	Ertragsprognose [kWh/kWp]	Abweichung
Jan	x	x	x
Feb	x	x	x
Mar	x	x	x
Apr	62,50	97,23	- 35.72 %
Mai	189,22	223,25	- 15.24 %
Jun	296,30	357,09	- 17.02 %
Jul	426,98	489,05	- 12.69 %
Aug	556,24	606,88	- 8.34 %
Sep	648,75	687,92	- 5.69 %
Okt	708,13	738,29	- 4.09 %
Nov	731,18	762,99	- 4.17 %
Dez	740,13	779,82	- 5.09 %

soweit nicht anders angegeben, alle Werte in kWh/kWp

Die Abweichung wird zwischen dem spezifischen Ertrag und den Angaben aus dem Gutachten (Ertragsprognose) errechnet.

Messdaten

DATUM ggf.Adresse	E_N (kWh/kWp)	CO2 (kg)	E_ZAEHLER (kWh)
04/2012	62,50	29.063,94	48.765,00
05/2012	126,72	58.933,67	98.882,00
06/2012	107,08	49.797,89	83.553,50
07/2012	130,68	60.774,14	101.970,03
08/2012	129,26	60.086,54	100.816,35
09/2012	92,51	42.997,71	72.143,81
10/2012	59,38	27.598,13	46.305,60
11/2012	23,05	10.711,02	17.971,52
12/2012	8,96	4.162,88	6.984,70
Summe / Mittelwert	740,13	344.125,93	577.392,51

Legende		
E_N	spezifischer Ertrag	Summe
CO2	Umweltbeitrag	Summe
E_ZAEHLER	Energie über Zähler	Summe

Fehlerprotokoll

Keine Einträge im ausgewählten Zeitraum vorhanden.